

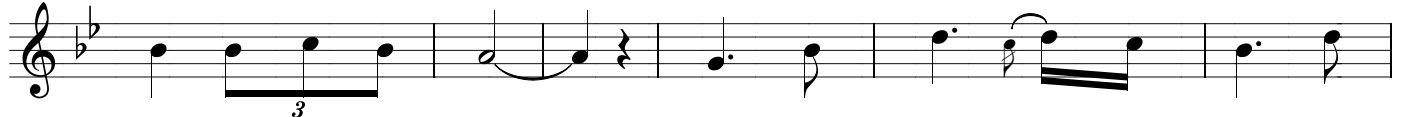
Người công chính

Chậm, Tin Tưởng

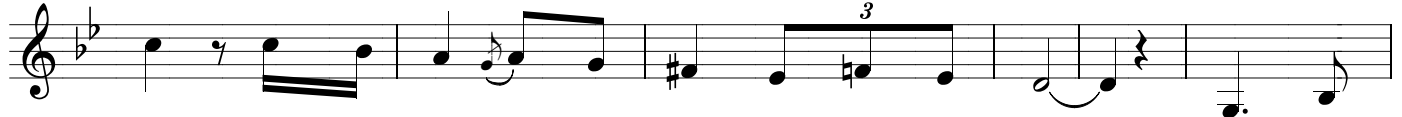
Đỗ Vy Hạ



1. Người công chính như cây trồng bên suối Theo đúng mùa trở
2. Người công chính đi trên đường chân lý Có Chúa Trời chờ



1. sinh hoa trái tốt tươi Người công chính mãi yên hàn sống
2. che nâng đỡ độ trì Dù xiềng xích, dầu gông cùm, sá



1. vui Chính bởi người vẫn tin vào tình Chúa tuyệt vời Người công
2. chi Cánh tay Người sẽ bênh vực và thương cứu độ Người công



1. chính nương thân mình bên Chúa Sẽ chẳng còn sợ chi nguy biến tác
2. chính sống tin thành thủy chung Danh Chúa Trời người luôn ca hát tán



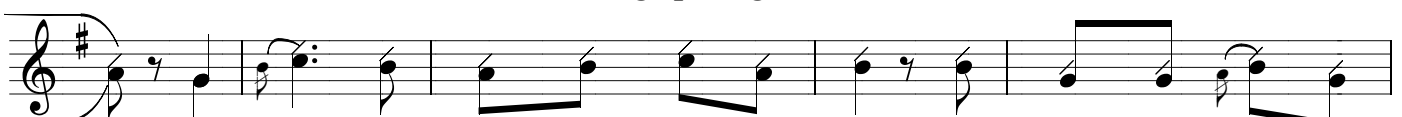
1. hại Vì ân phúc Chúa tuôn đổ thấm tươi Xuống những ai biết tìm
2. dương Người công chính mến yêu luật Chúa ban Suốt đêm dài gẫm suy



1. về ẩn náu bên Người
2. hoài và quyết chu toàn ĐK. Hạnh phúc cho những ai theo đường lối ngay



lành Luôn khiêm nhường phụng thờ tôn kính thánh danh



Họ sẽ được gọi Thiên Chúa là Cha, có Người làm sản nghiệp



riêng Với Người chung phần phúc trường sinh.